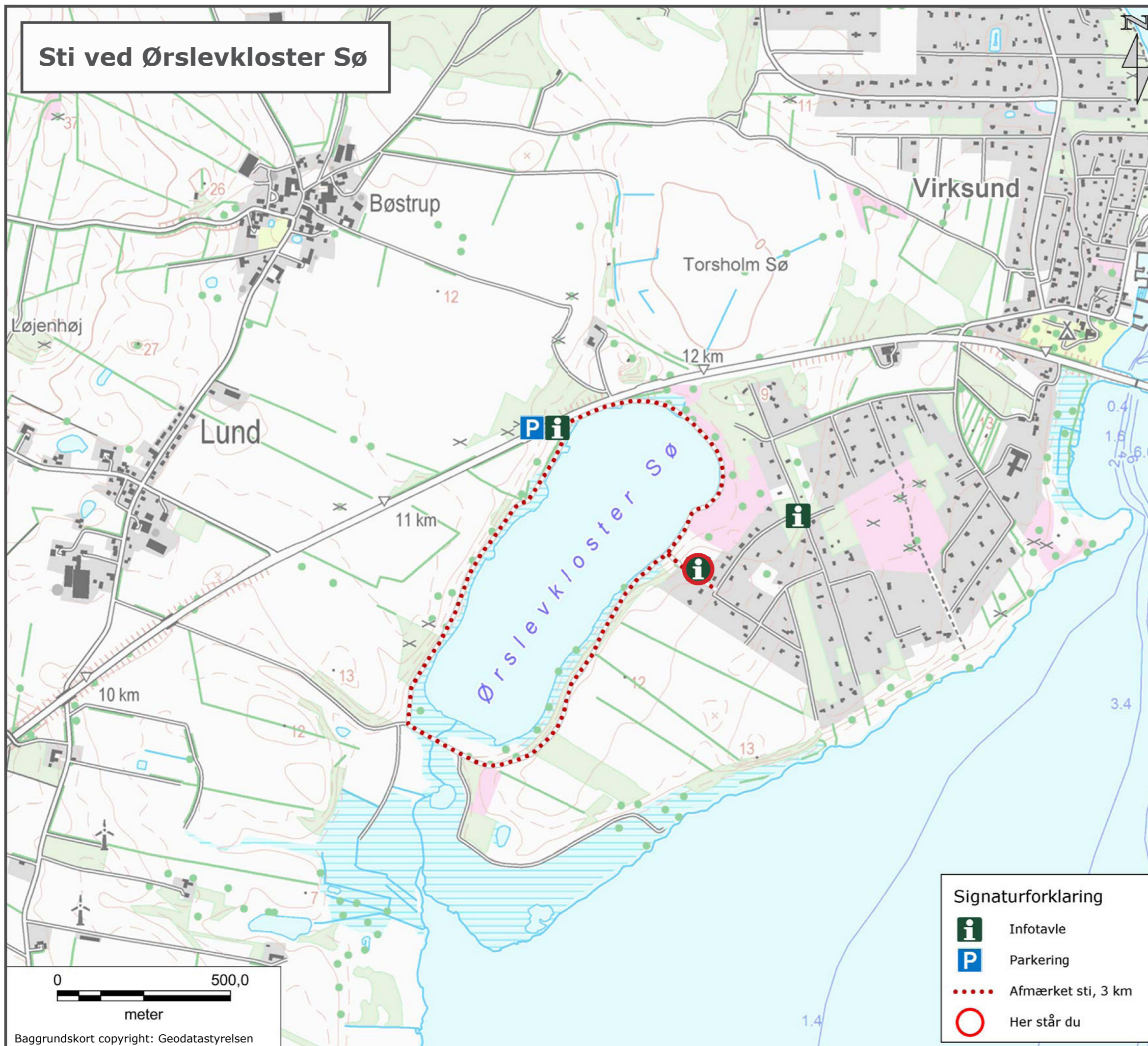


Sti ved Ørslevkloster Sø



Scan for mere information



SKIVEKOMMUNE

Regler for færdsel i naturen

Du må vandre...

- og cykle på veje og stier i det åbne land med mindre, der er skiltet med "Adgang forbudt".
- på udyrkede arealer, der ikke er indhegnede, må du færdes fra kl. 6 til solnedgang, og du må kun tage ophold mindst 150 m fra bygninger.
- på stranden. På private strande skal du holde en afstand på mindst 50 m fra nærmeste beboelse. Du må gerne tage din hund med på stranden, men den skal holdes i snor fra d. 1. april til d. 30. september eller hvis der er græssende husdyr.

Ved ophold på stranden...

- må du ikke slå telt op.
- må du færdes til hest på ubevokset strandbred fra 1. september til 31. maj.

Du må gerne plukke bær, svampe, blomster mv. (dog ikke fredede arter) i de områder, der er lovlig adgang til.

I områder uden for campingpladser og teltpladser må du kun slå telt op med tilladelse fra ejeren.

Du må kun tænde bål på særligt indrettede bålsteder.

De afmærkede stier er hovedsageligt anlagt på private arealer, så vis altid hensyn og **hold din hund i snor**.

Husk at tage dit affald med dig, hvis der ikke er en skraldespand i nærheden.

Pas godt på naturen - god tur

Du kan få flere oplysninger af SkiveEgnens Erhvervs- og Turistcenter, tlf. 9752 3266 eller Skive Kommune på e-mail: stier@skivekommune.dk

Den Europæiske Fiskerifond, Danmark og EU investerer i Bæredygtigt fiskeri og akvakultur



Støttet af Ministeriet for By, Bolig og Landdistrikter

Støttet med Tips og Lottomidler til friluftslivet

MINISTERIET FOR
BY, BOLIG OG
LANDDISTRIKTER



Friluftsrådet
THE DANISH OUTDOOR COUNCIL